

BRANDSCHUTZ-BESCHICHTUNG einfach und effizient

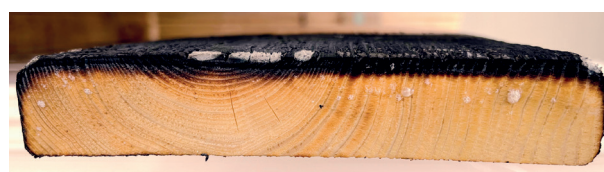
– FÜR DEN INNEN- UND AUßENBEREICH –

Diese Beschichtung kann Ihr Leben retten.

Holz ist ein beliebter Baustoff, aber Sicherheit ist ein wichtiges Anliegen. Architekten und Bauherren müssen sorgfältig über die Materialien nachdenken, die sie verwenden. Brandschutz ist besonders wichtig, und spezielle Beschichtungen können helfen, die Risiken zu minimieren. Diese Beschichtungen sind so gemacht, dass sich die Zeit um **8–10 Minuten verlängert**, bevor sich das Feuer ausbreitet. Dabei entsteht kein zusätzlicher Rauch und kein Abtropfen der Beschichtung. Das gibt den Menschen im Evakuierungsfall mehr Zeit, die Gebäude zu verlassen.



Substrat/Holz



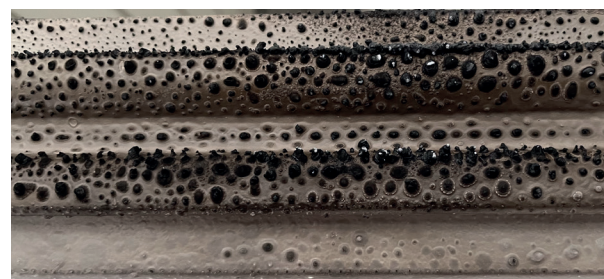
Ungeschützte Hölzer und Massivhölzer mit einer Standardbeschichtung mit B1 (DIN 4102) nehmen die Flammen schnell an, so dass sich das Feuer ausbreiten kann.



Substrat/Holz
Flame Guard



Die feuerhemmende Beschichtung (DIN EN 13501-1) schäumt auf und bildet ein temporäres Hindernis für die Flammen.



Anstrich nach ca. 5 min. Brandlast.

Vorteile auf einem Blick

- Die Brandschutzbeschichtung erzielt die höchste Widerstandsklasse, die mit organischen Werkstoffen erreicht werden kann.
- Die Brandschutzbeschichtung verlängert die Zeit bis zum Übergreifen eines Feuers um 8–10 Minuten.
- Die Brandschutzbeschichtung erfüllt DIN EN 13501-1.
- Im Innenbereich kann jedes Holzsubstrat mit einer Mindestdicke von 8 mm durch die Beschichtung die Klasse B-s1,d0 erreichen.
- Für den Innenbereich: in farblos sowie in deckenden oder transparenten Farbtönen erhältlich.
- Für den Außenbereich: in deckenden Farbtönen erhältlich (RAL/NCS).
- Diese Beschichtung ist im Außenbereich für Fichte/Kiefer Profalbretter zugelassen.



Jürgen Schröder
GmbH

Lohnlackierung für Holz

Bahnhofstraße 4a • 27386 Brockel
Tel. (04266) 1030 • Fax (04266) 8607

www.lackiertechnik-schroeder.de